



Die apoSignaturCard richtig einsetzen.

Anleitung zur Nutzung der elektronischen Signatur in der Online-Filiale.

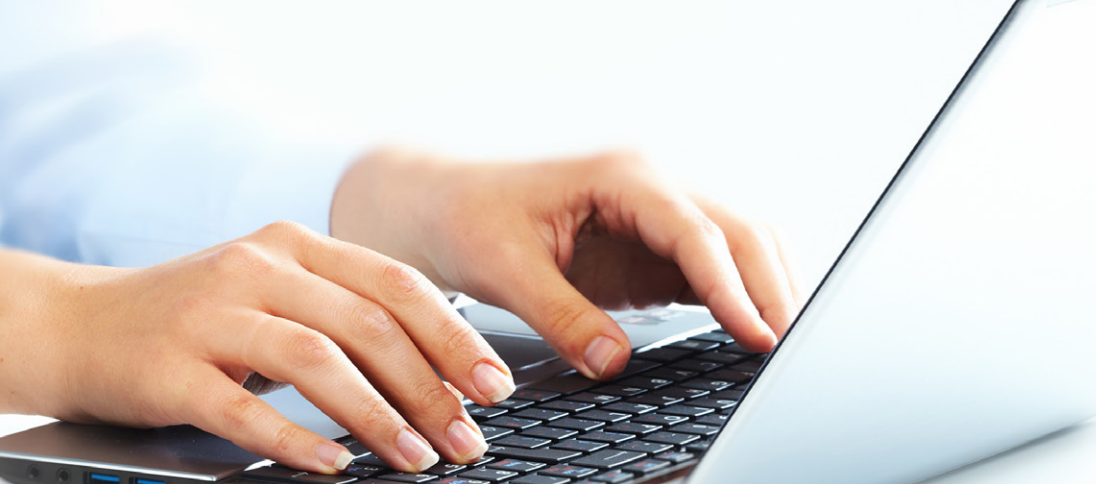
Eine Anleitung für Überweisungen in der Online-Filiale mit Ihrer apoSignatur finden Sie ebenfalls auf unserer Homepage unter: https://www.apobank.de/footer/banking_software/downloads.html

Achtung: Bitte stecken Sie Ihre apoSignaturCard erst nach Aufforderung in das Kartenlesegerät! Der ordnungsgemäße Anschluss des Kartenlesers sowie die Installation der dazugehörigen Treiber wird in dieser Anleitung vorausgesetzt. Ebenso die Installation des „Online-Filiale-Secoder-Plugins“ für Ihren Browser. (CD liegt dem apoBank Kartenlesegerät bei)

1. Bitte öffnen Sie die Webseite www.apobank.de und klicken Sie oben rechts auf Login.



The screenshot shows the homepage of the Deutsche Apotheker- und Ärztebank. At the top right, the navigation menu includes 'Existenzgründer-Portal', 'Ihre apoBank', 'Karriere', 'Newsroom', and 'Mitgliedschaft'. Below this, there are links for 'Suche', 'Kontakt', and 'Login', with the 'Login' button highlighted by a red rectangular box. The main navigation bar lists various customer segments: 'Studenten', 'Angestellte', 'Selbständige', 'Private Banking', 'Firmenkunden', 'Standesorganisationen', and 'Institutionelle Anleger'. On the left side, there is a search bar with the text 'Was suchen Sie?' and a search icon. Below the search bar, there are contact options: '+49 211 5998 0', 'Hotline: Karten sperren', 'Hotline: eBanking, PIN', 'Online-Filiale', 'Video-Beratung', and 'Text-Chat Beratung'. The main content area features a large banner for 'Der Kontomonitor' app, which is described as 'Die App für die Übersicht'. The banner includes a smartphone displaying a financial overview and a 'Jetzt downloaden >' button.



2. Wechseln Sie auf die Registerkarte „**Signaturkarte**“.

Login

Willkommen in der Online-Filiale der Deutschen Apotheker- und Ärztebank eG

apoKennung –

Alias/apoKennung

PIN

Signaturkarte +

Mit dem Absenden Ihrer Anmeldeinformationen erkennen Sie die Sicherheitshinweise an.

Login Demokonto Login >

3. Melden Sie sich nun mit Ihrer apoKennung oder Ihrem Alias über den Button „**Login**“ im Online-Banking an.

Login

Willkommen in der Online-Filiale der Deutschen Apotheker- und Ärztebank eG

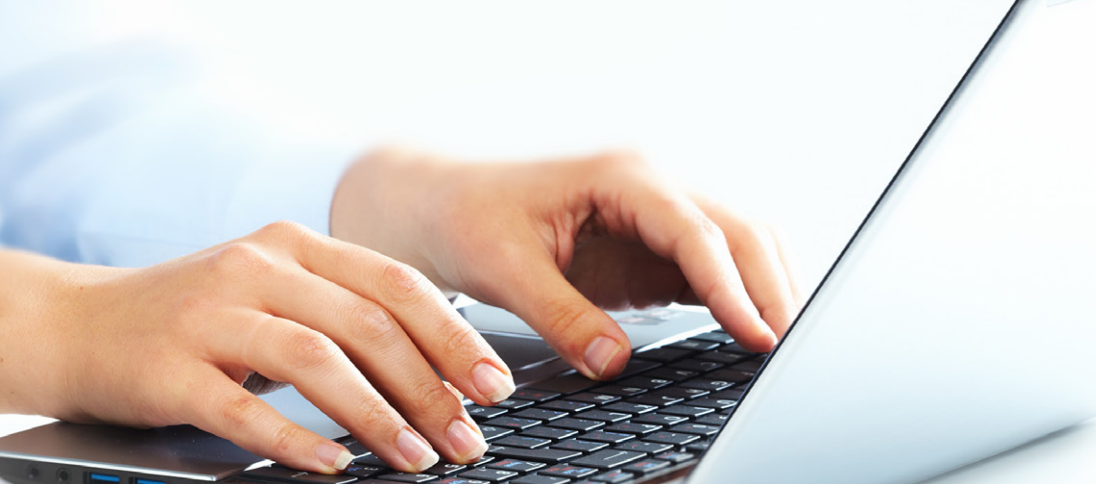
apoKennung +

Signaturkarte –

Alias/apoKennung

Mit dem Absenden Ihrer Anmeldeinformationen erkennen Sie die Sicherheitshinweise an.

Login Demokonto Login >



4. Bitte stecken Sie jetzt Ihre apoSignaturCard in das Kartenlesegerät und klicken Sie dann auf „Weiter“.

Login

Willkommen in der Online-Filiale der Deutschen Apotheker- und Ärztebank eG

Bitte Signaturkarte einlegen!

5. In diesem Schritt werden Sie aufgefordert Ihren **HBCI-PIN** am Kartenleser einzugeben. Bestätigen Sie im Anschluss bitte mit der „OK“- Taste.

Login

Willkommen in der Online-Filiale der Deutschen Apotheker- und Ärztebank eG

Bitte HBCI-PIN am Kartenleser / Secoder eingeben!

6. Auf der Signaturkarte befinden sich gegebenenfalls mehrere passende Bankzugänge. Bitte wählen Sie den Zugang aus, den Sie verwenden möchten. Klicken Sie im Anschluss auf „Weiter“.

Login

Willkommen in der Online-Filiale der Deutschen Apotheker- und Ärztebank eG

Auf der Signaturkarte befinden sich mehrere passende Bankzugänge. Bitte wählen Sie den Zugang aus, den Sie verwenden möchten.

Zugang: 30060601 : 6726305818002141662



- 7.** **Bestätigen** Sie nun bitte Ihre Daten am Kartenleser. Anschließend werden Ihre Daten geprüft.

Login

Willkommen in der Online-Filiale der Deutschen Apotheker- und Ärztebank eG

Bitte bestätigen Sie am Kartenleser / Secoder die angezeigten Daten.

- 8.** Im Anschluss wird Ihnen Ihre **Finanzübersicht** angezeigt.

Finanzübersicht

Der angezeigte Kontostand berücksichtigt nicht die Wertstellung der einzelnen Buchungen. Dies bedeutet, dass der angezeigte Betrag nicht dem tatsächlichen Kontoguthaben entsprechen muss und bei Verfügungen möglicherweise Zinsen für die Inanspruchnahme einer eingeräumten oder geduldeten Kontoüberziehung anfallen können. Die für die Depotbewertung herangezogenen Kurse und Bestände sind von einem vorherigen Handelstag.

Summe	Konto ↕	Inhaber/IBAN ↕	Kontostand ↕	Aktion
<input checked="" type="checkbox"/>	Alle Inhaberkonten			
<input checked="" type="checkbox"/>	0006444555 Privatkonto	DE75 3006 0601 0006 4445 55	1.500,08 EUR	€ ⓘ
<input checked="" type="checkbox"/>	0106444555 apoZinsPlus	DE22 3006 0601 0106 4445 55	10,00 EUR	€ ⓘ