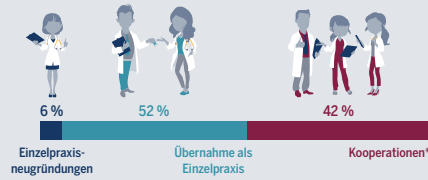




Ergebnisse der jährlichen Analyse der Deutschen Apotheker- und Ärztekbank in Kooperation mit dem Zentralinstitut für die Kassenärztliche Versorgung (2016/17)

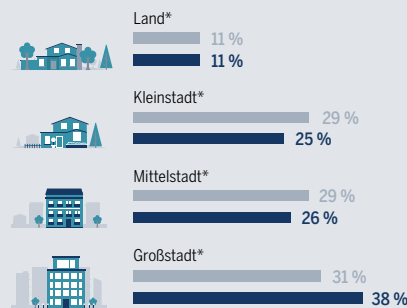
## Einzelpraxis ist besonders beliebt



\* Neugründung, Eintritt, Beitritt und Übernahme einer Berufsausübungsgemeinschaft, sonstige Kooperationen

## Hausärzte zieht es in die Großstadt

● Bevölkerungverteilung 2016  
● Hausärztliche Existenzgründungen 2016/2017



\* Land < 5.000 Einwohner, Kleinstadt 5.000–20.000 Einwohner, Mittelstadt 20.000–100.000 Einwohner, Großstadt > 100.000 Einwohner

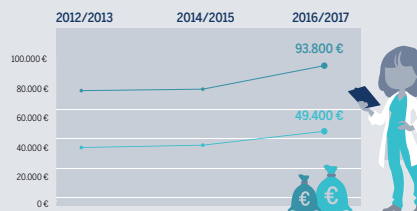
## Je kleiner die Stadt, desto günstiger die Hausarztpraxen

Übernahmepreise\* 2016/2017



## Praxisinvestitionen auf neuem Höchststand

• Übernahmepreis\* • Weitere Investitionen



\* Ideeller + materieller Wert

## Junge Ärzte gründen häufiger auf dem Land als ältere

Anteil der Gründer, die 2016/17 aufs Land gingen\*



\* Ländliche Kommunen mit rund 5.000 Einwohnern