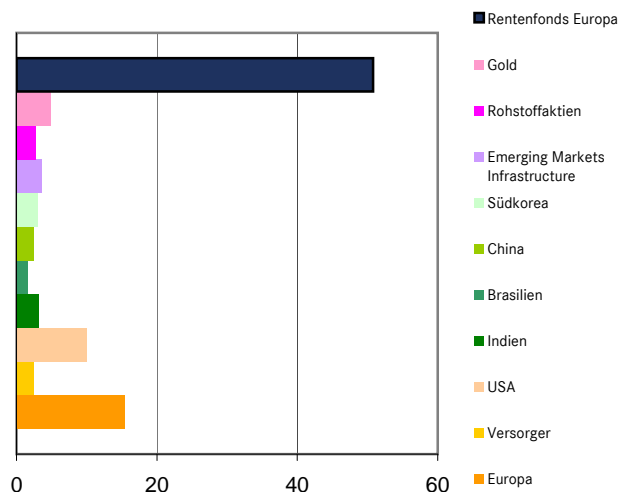




Portfoliostruktur

Stand: 01.07.2010



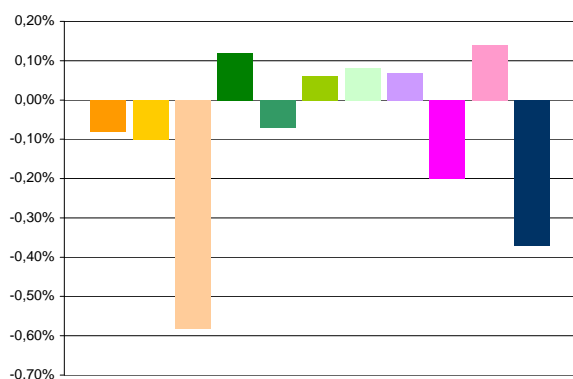
Kommentar des Managements

Im Monat Juni gaben die Notierungen weltweit nahezu ausnahmslos nach. So büßte der amerikanische S&P 500 im Mai 5,2% ein, während der Euro Stoxx 50 1,33% verlor. Dennoch lieferten Fünf der Elf im Fonds enthaltenden Assetklassen einen positiven Beitrag zum Monatsergebnis. Den höchsten Performancebeitrag lieferten Gold und Aktienfonds aus den Ländern Indien, Südkorea und China. Das Gewicht dieser Assets hat sich am stärksten erhöht. Der Anteil der Aktienfonds aus dem Bereich USA und Europa wurde hingegen deutlich gesenkt.

Insgesamt ist der Fonds somit für den Monat Juli zu 49,3% in risikoreichen und zu 50,7% in risikoarmen Assets investiert.

Performance - Beitrag

Stand: 01.07.2010



Fondsdaten

ISIN

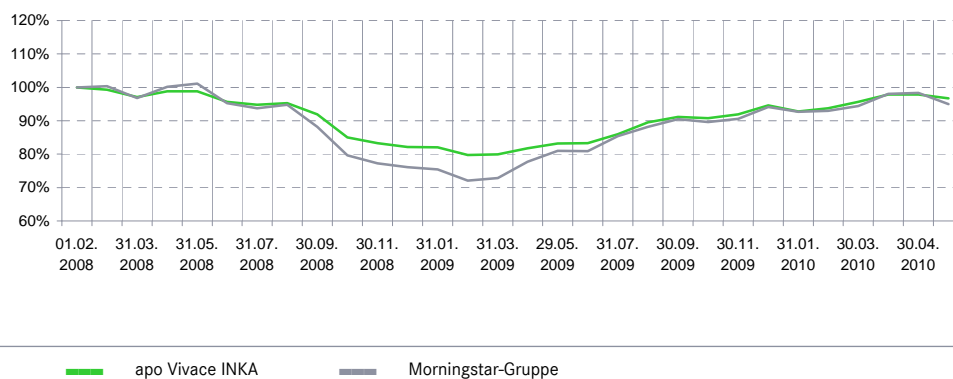
DE000A0M2BQ0

Ausgabeaufschlag	4,00%
Verwendung der Erträge	Thesaurierend
Verwaltungsvergütung (p.a.)	1,85%
Depotbankvergütung (p.a.)	0,10%
Auflegung 01.02.2008	Geschäftsjahr 01.01.-31.12.

	Min	Max	aktuell
Aktienquote	0%	100%	50%
Renten-/Cashquote	0%	100%	50%
Immobilienquote	0%	100%	0,00%

Performance

Stand: 01.07.2010



Wertentwicklung in %

1 Monat	-1,14
Morningstar-Gruppe	-0,56
laufendes Jahr	0,93
Morningstar-Gruppe	0,20
seit Auflegung	-6,16
Morningstar-Gruppe	-8,11

Quelle: Bloomberg, Datastream, Morningstar. Der apo Vivace INKA verfügt aufgrund der hohen Flexibilität in der Anlagepolitik nicht über eine Benchmark. Bei der Morningstar-Gruppe "Euro Aggressive Balanced" handelt es sich um Misch- und Dachfonds, die überwiegend aus Sicht eines Euro-Investors in Aktien und Renten investieren, wobei der Schwerpunkt mittelfristig auf Aktien(fonds) liegt.

Dieser Monatsbericht wurde ausschließlich zu Informationszwecken erstellt. Er ist weder als Angebot zum Erwerb, noch als Anlageberatung zu verstehen. Es handelt sich nicht um eine Finanzanalyse nach § 34b WpHG. Ausführliche Hinweise zu Chancen und Risiken entnehmen Sie bitte dem Verkaufsprospekt.

Allein verbindliche Grundlage für den Erwerb von Fondsanteilen sind die jeweiligen Verkaufsprospekte und die Rechenschaftsberichte, die Sie in den Filialen der Deutschen Apotheker- und Ärztebank eG, in elektronischer Form unter www.apobank.de und www.inka-kag.de und bei der Hauptverwaltung der Deutschen Apotheker- und Ärztebank eG, Abteilung VWP, Postfach 10 1031, 40001 Düsseldorf erhalten.

Diese Berichte enthalten auch weitere Informationen und sind Grundlage für die steuerliche Behandlung der Fondserträge.

Die Wertentwicklung der Vergangenheit stellt keine Garantie für zukünftige Erträge dar.

Die Berechnung der Wertentwicklung erfolgte nach der BVI-Methode. Individuelle Kosten wie Gebühren, Provisionen und andere Entgelte sind in den Berechnungen nicht enthalten und würden sich bei Berücksichtigung negativ auf die Wertentwicklung auswirken.