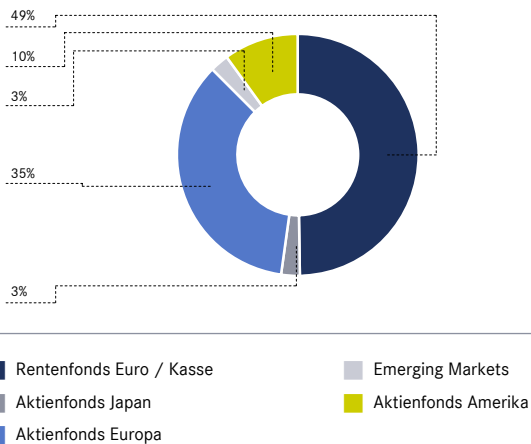




## Portfoliostruktur

Stand: 30.07.2010



## Top Ten Positionen

Stand: 30.07.2010

Fonds	Gewichtung
DB X-TRACKERS MSCI EUROPE TR	9,19%
LYXOR ETF MSCI EUROPE	7,42%
DB X-TR IBX EUR SOV EUROZON	6,33%
RAIFFEISEN-EURO-RENT-VT	5,07%
DB X-TR IBX EUR SOV EZ 5-7	4,66%
DB X-TR IBX EUR SOV EZ 3-5	4,43%
AXA WORLD-EUR CR SHRD-I-CAPE	4,16%
DB X-TR IBX EUR SOV EZ 1-3	3,88%
ISHARES EBREXX JUM PFANDB DE	3,56%
ISHARES EBREXX GOV GE DE	2,94%

## Kommentar des Managements

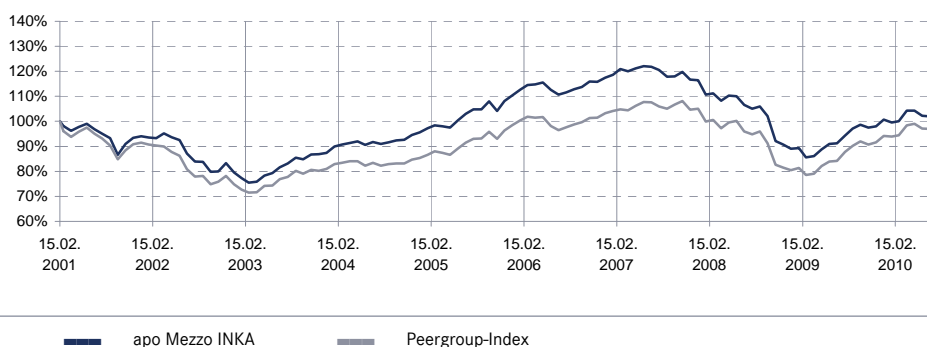
Die weltweiten Aktienmärkte konnten sich im Berichtsmonat von der schwachen Juni-Performance erholen. Die europäischen Märkte verzeichneten einen Kurssprung von 4,97% (MSCI Europe), der US-amerikanische Aktienmarkt legte um 0,50% (MSCI USA in Euro) zu. Der positive europäische Bankenstresstest, gute Unternehmensnachrichten und anziehende M&A-Aktivitäten waren die Gründe für die positive Aktienmarktentwicklung. Die europäischen Staatsanleihenmärkte (IBOXX-Euro-Sovereign All Maturities) beendeten den Juli mit einem Kursplus von 0,91%. Die Entwicklung der europäischen Rentenmärkte verlief erneut zweigeteilt. Während deutsche Anleihezinsen aufgrund der positiven makroökonomischen Daten unter Druck gerieten, nutzten Marktteilnehmer die Entspannung der konjunkturellen Situation, um Rentenpapiere der europäischen Peripherieländer aufzustoßen. Der apo Mezzo INKA profitierte von seiner Euro-dominierten Anleihen- und Aktienstruktur.

## Fondsdaten

ISIN	DE0005324305
Rücknahmepreis per 30.07.2010	47,55€
Ausgabeaufschlag	3,00%
Verwendung der Erträge	Thesaurierend
Verwaltungsvergütung (p.a.)	1,40%
Depotbankvergütung (p.a.)	0,10%
Auflegung 15.02.2001	Geschäftsjahr 01.01.-31.12.
	Min Max Benchmark aktuell
Aktienquote	40% 60% 50% 50,00%
Renten-/Cashquote	40% 60% 50% 50,00%

## Performance

Stand: 30.07.2010



### Wertentwicklung in %

1 Monat	1,25
Peergroup-Index	0,59
laufendes Jahr	2,58
Peergroup-Index	3,49
Vorjahr	13,03
Peergroup-Index	17,07
3 Jahre (p.a.)	-5,03
Peergroup-Index	-2,74
5 Jahre (p.a.)	-0,30
Peergroup-Index	0,95
seit Auflegung	3,24
Peergroup-Index	-2,49

Die Peergroup-Performance errechnet sich aus dem arithmetischen Mittelwert der Entwicklung folgender Dachfonds mit vergleichbaren Anlagerichtlinien: AXA Wachstum Invest, BerolinaCapital Wachstum, cominvest Best-in-One Wachstum, DEKASTRUKTUR WACHSTUM, DWS PlusInvest (Balance), NaspaFondsStrategie: Wachstum, Nordlux Pro 60, Sauren Global Balanced, UniStrategie: Ausgewogen. Quelle: eigene Berechnungen, Datastream

Dieser Monatsbericht wurde ausschließlich zu Informationszwecken erstellt. Er ist weder als Angebot zum Erwerb, noch als Anlageberatung zu verstehen. Es handelt sich nicht um eine Finanzanalyse nach § 34b WpHG. Ausführliche Hinweise zu Chancen und Risiken entnehmen Sie bitte dem Verkaufsprospekt.

Allein verbindliche Grundlage für den Erwerb von Fondsanteilen sind die jeweiligen Verkaufsprospekte und die Halbjahres- und Jahresberichte, die Sie in den Filialen der Deutschen Apotheker- und Ärztebank eG, in elektronischer Form unter [www.apobank.de](http://www.apobank.de) und [www.inka-kag.de](http://www.inka-kag.de) und bei der Hauptverwaltung der Deutschen Apotheker- und Ärztebank eG, Abteilung VWP, Postfach 101031, 40001 Düsseldorf erhalten.

Diese Berichte enthalten auch weitere Informationen und sind Grundlage für die steuerliche Behandlung der Fondserträge.

Die Wertentwicklung der Vergangenheit stellt keine Garantie für zukünftige Erträge dar.

Die Berechnung der Wertentwicklung erfolgte nach der BVI-Methode. Individuelle Kosten wie Gebühren, Provisionen und andere Entgelte sind in den Berechnungen nicht enthalten und würden sich bei Berücksichtigung negativ auf die Wertentwicklung auswirken.